

こんにちは

グループホーム

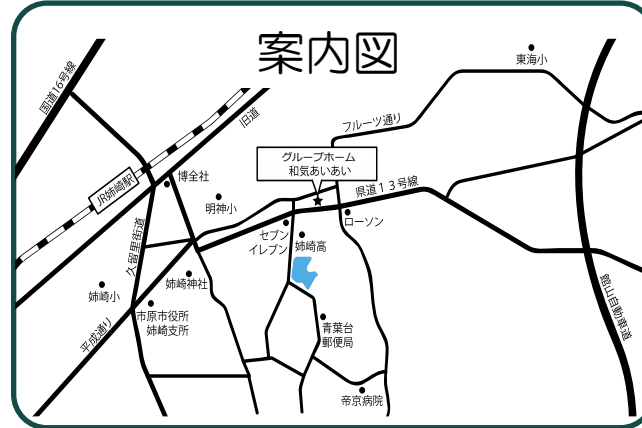
和気あいあい です。



笑顔を支える 笑顔を支える

**職員
募集**

いっしょに働きませんか？
お気軽にお問い合わせください！



社会福祉法人 地域福祉の会

0436-63-6605

FAX0436-63-6606

居宅介護支援 訪問介護 定期巡回・随時対応型訪問介護看護
障がい者支援 通所介護 認知症対応型共同生活介護

グループホーム

和気あいあい

市原市姉崎2580-1

0436-63-6607

FAX0436-63-6612

http://www.qolife.or.jp

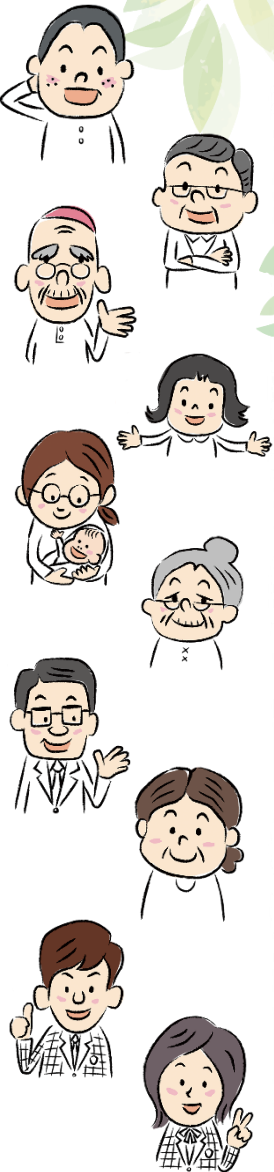
Email: info@qolife.or.jp

事業所番号: 1292400338



市原でずっと、わが家でずっと 和気あいあいと暮らし続ける

住みなれた場所で、生き生きと安心して暮らせる街づくりを目指す市原市で、
地域福祉の会ならではの在宅支援を通して、地域のみなさまと共に歩んでいきます。



お家に戻るグループホーム

「グループホーム和気あいあい」は、ご自分のお家の延長線上にある入居施設です。

私たちは、多くの方々にとって何歳になってもご自分のお家で生活する事が、幸せだと考えています。

「グループホーム和気あいあい」の入居者様は、いっぱい笑って、美味しいものを食べて、健康的な生活を送りながら、その人らしく過ごします。ご自分のお家で居心地良く過ごせるように一緒に取り組みます。

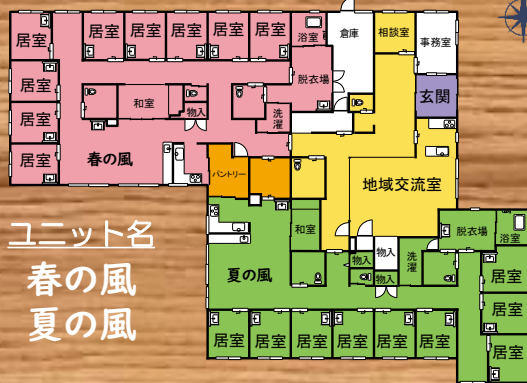
目標を持って、イキイキとした生活を送りませんか？私たちがサポートいたします。

まずは、見学にお越しください！

おかえいなさい



間取り図



ユニット名
春の風
夏の風

ご入居の対象となる方

(以下すべてに該当する方)

- ① 医療機関より認知症の診断を受けている方(要診断書)
- ② 要介護認定要支援2以上で、自宅での生活が困難な方
- ③ 常時医療処置を必要としない方
- ④ 他の入居者様と共同生活を営むことが出来る方
- ⑤ 市原市に住民票のある方

ご利用料金のご案内

入居金	100,000円
-----	----------

お預かりした入居金は、退去時原状回復費用を清算した後、残金をお返し致します。

項目	月額
居室使用料	65,000円
食費	45,000円
水道光熱費	21,000円
管理費	8,000円

その他生活に必要なものは実費にて承ります。

介護度	月額合計目安 (1割負担)	月額合計目安 (2割負担)
要支援2	167,764円	196,151円
要介護1	167,909円	196,441円
要介護2	169,178円	198,980円
要介護3	170,049円	200,721円
要介護4	170,629円	201,882円
要介護5	171,246円	203,115円

月額合計 (要介護1で1割負担の場合)	167,909円
------------------------	----------

こちらに記載されている金額は、目安です。実際の請求額と異なる場合がございます。ご了承ください。

まずは、なんでもお問い合わせください

0436-63-6607

入居までの流れ

見学
相談

申込み

面接

判定

契約

入居